



**Castolin Eutectic®**  
**Eutectic Castolin**

**PREMIUM**

Sans chrome ni nickel FCW

# **EnD0tec** **SafeHard 700**

Soudage

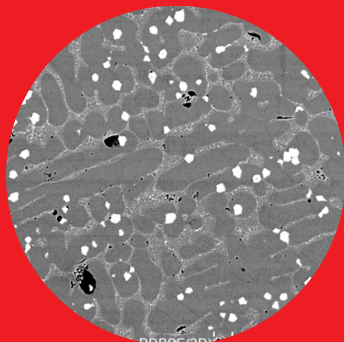
## **Innovation en matière de sécurité et de protection contre l'usure à haute performance**

- Réduction des émissions de fumées avec un risque ZÉRO de présence de CrVI dans le fil
- Plus sûr et plus performant que tous les revêtements en carbure de chrome hypereutectique
- Résistance exceptionnelle à l'abrasion élevée combinée à l'impact, même à haute température
- Excellente soudabilité générale et remarquable hors position



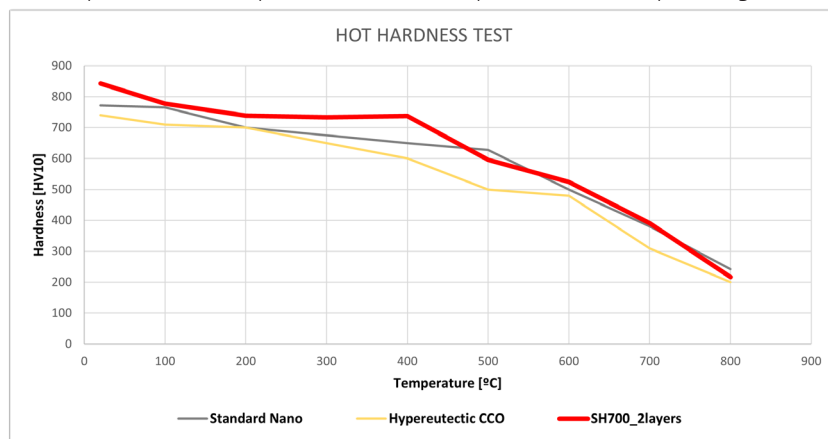
# SûrHard 700

Cet alliage exclusif contient de très fines précipitations de carbures complexes uniformément réparties dans une microstructure de martensite durcie au bore.



## Points de différenciation

- Excellente soudabilité générale et remarquable hors position, même verticale.
- Empreinte carbone réduite de moitié par rapport aux alliages traditionnels à base de chrome et de nickel.
- Il présente une résistance exceptionnelle aux chocs et à l'abrasion et conserve ses propriétés mécaniques jusqu'à des températures élevées (57 HRC à 600 °C ; 41 HRC à 700 °C).
- Respect des limites professionnelles d'exposition (LPE) les plus exigeantes.



## Évaluation des risques

Le soudage produit invariablement des substances gazeuses et dangereuses, environ 95 % des fumées de soudage provenant du métal d'apport (HVBG, 2006).

Malgré les risques reconnus, le soudage est une activité essentielle qui ne peut être totalement évitée. Toutefois, une évaluation des risques doit être réalisée avant d'entamer toute tâche de soudage. Pour répondre à ces préoccupations, SafeHard 700 a été introduit sur le marché en tant que métal d'apport à faible risque, en particulier lorsque l'exposition des travailleurs à des substances dangereuses est inévitable. Des mesures préventives supplémentaires doivent être mises en œuvre dans l'ordre de priorité suivant : ventilation, mesures organisationnelles et hygiéniques, ainsi que des équipements de protection individuelle.

**SafeHard 700 ne contient pas de Cr et de Ni dans sa formulation, il n'y aura donc pas de CrVI et de Ni dans les fumées de soudage**

