



**Castolin Eutectic®**  
**Eutectic Castolin**

**PREMIUM**

FCW sin cromo ni níquel

# **EnD0tec** **SafeHard 700**

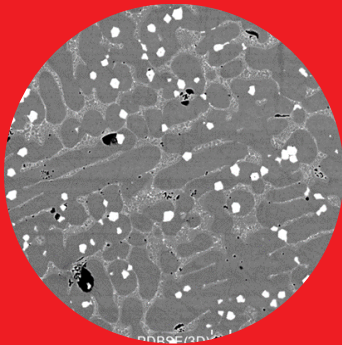
Soldadura

## **Innovación en seguridad y protección antidesgaste de alto rendimiento**

- Emisión de humos reducida con riesgo CERO de presencia de CrVI del alambre
- Más seguro y con mejores prestaciones que todos los recubrimientos de carburo de cromo hipereutéctico
- Excepcional resistencia a la abrasión combinada con impacto incluso a alta temperatura
- Excelente soldabilidad general y notable fuera de posición

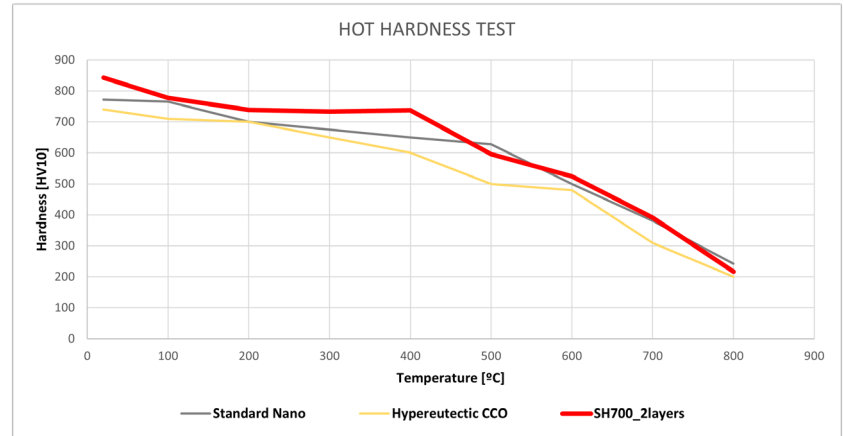
# SafeHard 700

Esta aleación exclusiva contiene precipitaciones de carburos complejos muy finos distribuidos uniformemente en una microestructura de martensita endurecida con boro.



## Puntos de diferenciación

- Excelente soldabilidad general y notable fuera de posición, incluso vertical hacia arriba.
- Huella de carbono minimizada, menos de la mitad en comparación con las aleaciones tradicionales a base de Cr y Ni.
- Tiene una resistencia excepcional al impacto y a la abrasión, y mantiene sus propiedades mecánicas hasta altas temperaturas (57 HRC a 600 °C; 41 HRC a 700 °C).
- Cumplimiento de los Límites de Exposición Profesional (LPE) más exigentes.



## Evaluación de riesgos

La soldadura produce invariablemente sustancias gaseosas y peligrosas, y aproximadamente el 95% de los humos de soldadura proceden del metal de aportación (HVBG, 2006).

A pesar de los riesgos reconocidos, la soldadura es una actividad esencial que no puede evitarse por completo. Sin embargo, debe realizarse una evaluación de riesgos antes de iniciar cualquier tarea de soldadura. Para responder a estas preocupaciones, se ha introducido en el mercado SafeHard 700 como metal de aportación de baja peligrosidad, especialmente cuando la exposición de los trabajadores a sustancias peligrosas es inevitable. Deben aplicarse medidas preventivas adicionales en el siguiente orden de prioridad: ventilación, medidas organizativas y de higiene, así como equipos de protección individual.

**SafeHard 700 no contiene Cr ni Ni en su formulación, por lo que no habrá CrVI ni Ni en los humos de soldadura**

