



Schlüsselindustrieprogramm

# SteelTec

*Stärker, mit Castolin Eutectic*





## Das Unternehmen

*Castolin Eutectic ist das weltweit führende Unternehmen in Sachen Verschleißschutz und verfügt über:*

- Mehr als 100 Jahre Erfahrung mit dem Lösen schwierigster Verschleißprobleme der verschiedenen Industriezweige
- Profunde Kenntnis der praktischen Metallurgie
- Das branchenweit umfangreichste Produkt- und Verfahrensprogramm
- Weltweite Produktionsstätten und Service-Werkstätten



*Elektroden und Schweißdrähte*



*Pulver für das thermische Spritzen*



*Hartlöt-Werkstoffe*

## Globales Industrieteam

Seit mehr als 111 Jahren ist Castolin Eutectic das richtungsweisende Unternehmen für die Technologie der Verschleißschutz-Werkstoffe. Wir haben uns als weltweit führender Partner der Industrie positioniert. Unser umfassendes Know-how der Werkstoffkunde, und unsere Industriepartnerschaften haben Zukunft.

Wir liefern Lösungen für alle großen Unternehmen in Branchen, in denen Produktionsanlagen hoher Beanspruchung und hohem Verschleiß ausgesetzt sind. Unser Leistungsangebot umfasst weltweite Programme für die Bereiche Stahl, Zement, Automobil, Energie, Öl sowie Abfall und Recycling.





Entladungstrichter

- Starke Abrasion
- Auskleiden mit CDP-Komplexkarbid-Verschleißblech
- **Bis zu 5x längere Standzeit**



Schaufelradbagger

- Starke Abrasion
- Auskleiden mit CDP-Komplexkarbid-Verschleißblech
- **Bis zu 5x längere Standzeit**



Sintertransport

- Starke Abrasion
- Fertigung aus Komplexkarbid-Verschleißblech
- **Bis zu 5x längere Standzeit**

### ROHSTOFFAUFBEREITUNG >



Rohstoff-Schurre

- Starke Abrasion
- Fertigung aus Komplexkarbid-Verschleißblech
- **Bis zu 5x längere Standzeit**



Sintergitter

- Starke Abrasion bei hoher Temperatur
- Eutronic® Arc Spray
- **Lichtbogen-Drahtspritzen - kein Verzug, bis zu 2x längere Standzeit**



Heißsiebe

- Starke Abrasion bei hoher Temperatur
- Fertigung aus Komplexkarbid-Verschleißblech
- **Hohe Härte bei hoher Temp. – bis zu 3-fache Standzeit**



Sinter-Brecherrotor

- Starke Abrasion bei hoher Temperatur
- Patentierte  $\epsilon$ 3-Technologie von Castolin Eutectic
- **Bis zu 3x längere Standzeit**



Sinter-Brecherleisten

- starke Abrasion bei hoher Temperatur
- patentierte  $\epsilon$ 3-Technologie von Castolin Eutectic
- **Bis zu 4x längere Standzeit**



Wassergekühlte Flossenwand

- Feinpartikel-Abrasion bei hoher Temperatur
- Schützen mit ChromeClad-Beschichtungen
- **Kein Verzug, bis zu 3x längere Standzeit**

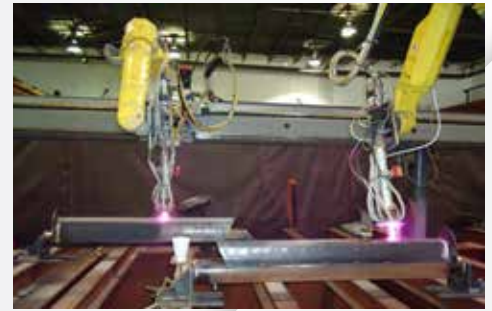
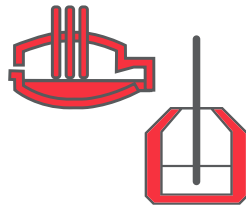


Wassergekühlter Kanal eines Lichtbogenofens

- Feinpartikel-Erosion, hohe Temperatur und starke Korrosion
- Schützen mit ChromeClad-Beschichtungen
- **Bis zu 2x längere Standzeit**



### STAHLERZEUGUNG >



Lüfterflügel

- Abrasion durch Feinpartikel mit hoher Prallgeschwindigkeit
- Schützen der Anströmkanten mit LaserClad-Beschichtung
- **Bis zu 4x längere Standzeit**



Entstaubungsrohrleitungen

- Feinpartikel-Abrasion bei hoher Temperatur
- Fertigung mit CDP-Verschleißblech
- **Kein Verzug, bis zu 3x längere Standzeit**



Lüfter

- Abrasion durch Feinpartikel mit hoher Prallgeschwindigkeit
- Fertigung mit CDP-Xuper Wave-S Komplexkarbid-Verschleißschutzblech
- **Bis zu 3x längere Standzeit**

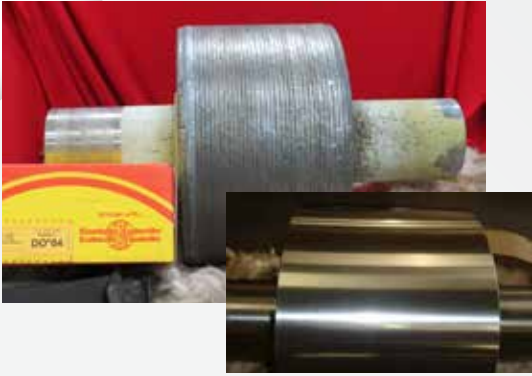


Lüftergehäuse

- Abrasion durch Feinpartikel mit hoher Prallgeschwindigkeit
- Fertigung mit CDP-XuperWave-S Verschleißschutzblech
- **Bis zu 4x längere Standzeit**



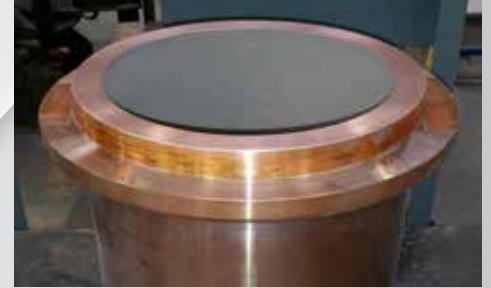
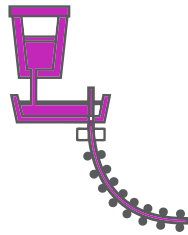
## STEELTEC



### Richtrollen

- Hochtemperatur-Abrasion
- Wiederaufbauen mit EnDOtec DO\*04-Draht
- **Hohe Härte bei hoher Temp., bis zu 5-fach längere Standzeit**

### GIESSEN >



### Rund Kokille

- Hochtemperatur-Abrasion
- Schützen mit **XuperGOAT™**-Verfahren
- **Hohe Härte, geringe Reibung und gute Wärmeleitfähigkeit**



### Rechteck Kokille

- Hochtemperatur-Abrasion
- Schützen mit **XuperGOAT™**-Verfahren
- **Hohe Härte, geringe Reibung und gute Wärmeleitfähigkeit**



### Treibrollen von Stranggießanlagen - Edelstahlherzeugung

- Hochtemperatur-Abrasion
- Wiederaufbauen und Schützen mit EnDOtec DO\*04-Draht
- **Hohe Härte bei hoher Temp., bis zu 5-fach längere Standzeit**



### Rollgangführungen einer Stranggießanlage

- Hochtemperatur-Abrasion
- Wiederaufbauen mit EnDOtec DO\*04-Draht
- **Hohe Härte bei hoher Temp., bis zu 2-fach längere Standzeit**



Knüppelschermesser

- Hochtemperatur-Abrasion
- Wiederaufbauen mit NucleoTec N2222 und Fertigschweißen mit verschleißbeständiger Hochtemperatur-Legierung N 9060
- **Hohe Härte bei hoher Temp., bis zu 3-fach längere Standzeit**



Profilwalzen

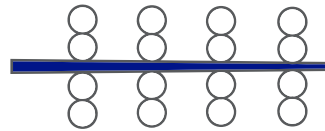
- Hochtemperatur-Abrasion und -kompression
- Wiederaufbauen und Schützen mit EnDOtec DO\*04-Draht
- **Hohe Härte bei hoher Temp., bis zu 3-fach längere Standzeit**



Knüppelauslaufwalzen

- Hochtemperatur-Abrasion
- Wiederaufbauen mit EnDOtec DO\*15
- **Hohe Härte bei hoher Temp., bis zu 2-fach längere Standzeit**

### UMFORMEN / WALZEN >



Warmumformwalzen

- Hochtemperatur-Abrasion
- Wiederaufbauen mit EnDOtec DO\*06-Draht
- **Härte bei hoher Temp., bis zu 3-fach längere Standzeit**



Führungsrollen

- Hochtemperatur-Abrasion
- Schützen mit LaserClad™-Beschichtung
- **Bis zu 5x längere Standzeit**

**LASERCLAD™**



Tischführungen

- Hochtemperatur-Abrasion
- Thermisches Aufspritzen und Einschmelzen einer 60-HRC-Beschichtung
- **Bis zu 4x längere Standzeit**



Führungen

- Hochtemperatur-Abrasion
- Fertigung aus Komplexkarbid-Verschleißblech
- **Hohe Härte bei hoher Temp., bis zu 6-fach längere Standzeit**

# Castolin Eutectic Service-Werkstätten

Castolin Eutectic hat rund um den Globus Service-Werkstätten zur Unterstützung der Stahlindustrie eröffnet. Mit bestens qualifizierten Technikern, Spezialausrüstung und hochwertigen Castolin Eutectic-Zusatzwerkstoffen kann das Unternehmen Reparatur- und Verschleißschutz-Dienstleistungen auf Weltklasse-Niveau anbieten.

*Wir können Ihnen helfen,*

- Teure Reparaturen und Ersatzteillvorräte zu reduzieren
- Die Standzeit Ihrer wertvollen Anlagen zu verlängern
- Die Effizienz von Prozessen zu steigern

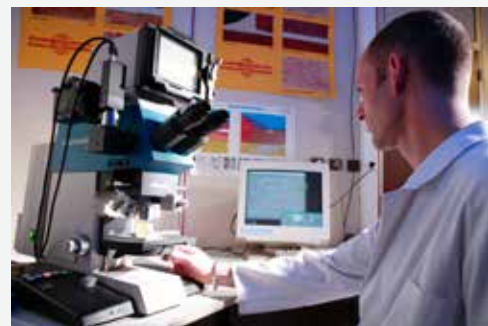


**Ausgereifte Lösungen ...**

## *Schlag-, Abrasions- und Wärmebeständigkeit*

Unsere erfahrenen Castolin-Eutectic-Service-Techniker nehmen jedes Verschleißphänomen unter die Lupe und liefern Ihnen die zuverlässigste und kostengünstigste Lösung.

- Fehleranalyse
- Technische Unterstützung und Schulung
- Konstruktion und Fertigung von Ersatzteilen
  - CastoDur Diamond Plates CDP Verschleißblech-Bauteile
  - CastoTube® (Rohr mit Verschleißschutz-Innenbeschichtung)
  - Warmfeste- und hochfeste Verschleißschutz-Bauteile
- Reparieren und Schützen von neuen oder verschlissenen Teilen durch:
  - Schweißen
  - Hartlöten
  - Thermisches Spritzen



# *Stärker, mit Castolin Eutectic*



## **Ihr Partner für Verschleißschutz, Reparatur und Verbindungstechnik**

**Angaben zur Haftung:** Aufgrund der Abweichungen, die bei gewissen Geräten nicht zu vermeiden sind, werden die hier enthaltenen technischen Angaben - dazu zählen auch alle Angaben über empfohlene Produktanwendungen oder Ergebnisse - ohne Vertretung oder Garantie, sei sie ausdrücklicher oder implizierter Art, dargelegt. Wir geben weder Zusicherungen der Mindestqualität noch geben wir Zusicherungen für bestimmte Zwecke. Diese Regelung ist ohne Einschränkungen gültig. Jedes Verfahren und jedes Gerät ist vom Bediener in jeder Hinsicht vollständig zu überprüfen. Dazu zählt auch die Brauchbarkeit, die Erfüllung der jeweils geltenden Gesetze sowie die Wahrung der Rechte Dritter. Das Unternehmen Messer Eutectic Castolin und seine Tochtergesellschaften übernehmen hierfür keinerlei Haftung.



[www.castolin.com](http://www.castolin.com)

[www.eutectic.com](http://www.eutectic.com)